



АТОМЭНЕРГОМАШ
РОСАТОМ

О мероприятиях по внедрению Производственной системы Росатома (ПСР) на предприятиях машиностроительного дивизиона Госкорпорации «Росатом»

Чекмазов Игорь Вячеславович

Руководитель проектов группы проектов ПСР АО «Атомэнергомаш»

1 октября 2021 года

Системный подход



АТОМЭНЕРГОМАШ
РОСАТОМ

Достижения атомной отрасли основаны на трудовых подвигах нескольких поколений наших сотрудников. Сегодня Госкорпорация «Росатом» является одним из мировых лидеров в области ядерной энергетики.

Однако мир не стоит на месте и конкуренция на рынке атомных технологий возрастает. Чтобы быть первыми, мы должны постоянно улучшать качество и снижать себестоимость наших продуктов и услуг.

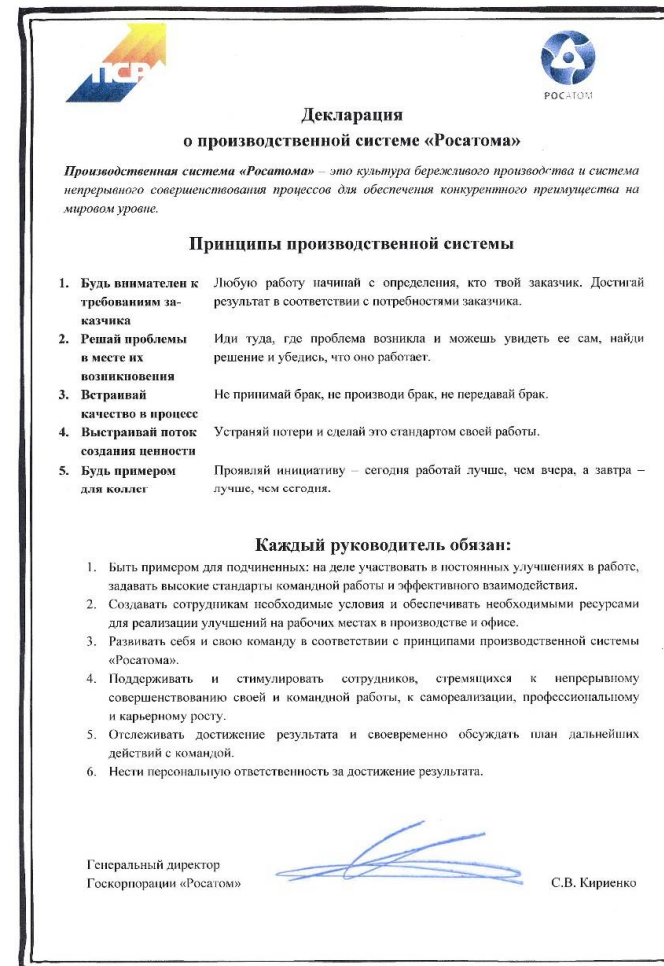
Специалисты атомной отрасли всегда были сильны в вопросах научной организации труда и повышения эффективности процессов. Производственная система Росатома, объединяющая лучший отраслевой и мировой опыт бережливого производства, является важной частью нашей конкурентоспособности.

Поэтому каждый сотрудник и тем более руководитель должен владеть инструментами ПСР. С 2015 года это становится обязательным условием для профессионального и карьерного роста сотрудников всех уровней.

Все это поможет нам развить культуру постоянного совершенствования и добиться по-настоящему высоких результатов.



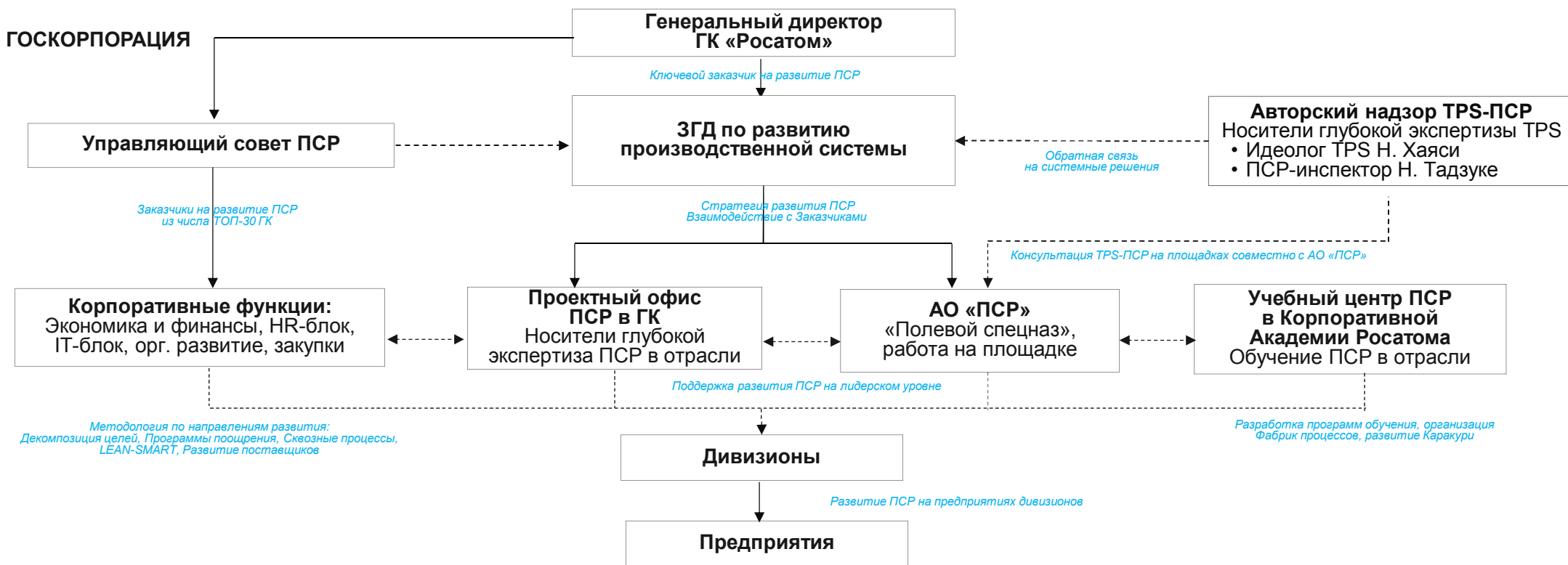
С.В. Кириенко



Организационная структура ПСР



АТОМЭНЕРГОМАШ
РОСАТОМ



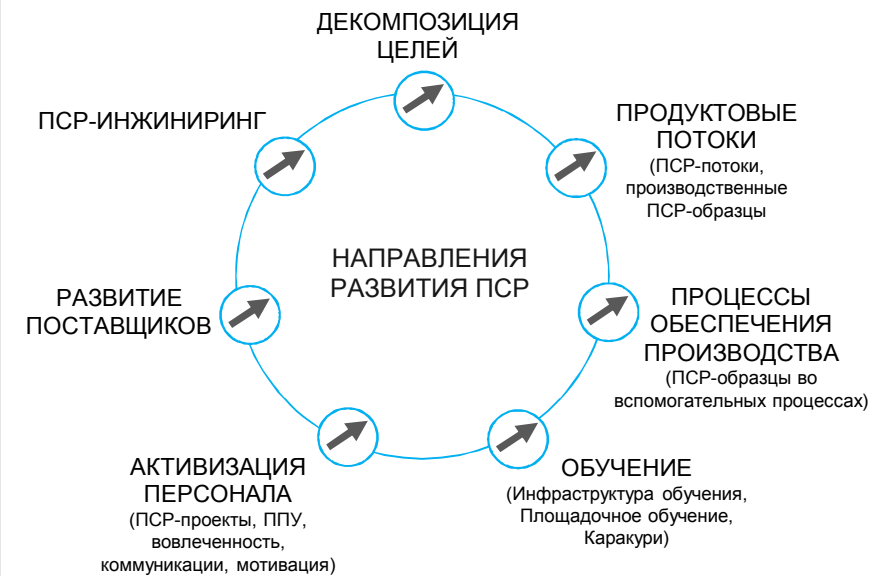
ДИВИЗИОНЫ	РЭА	ТВЭЛ	АРМЗ	АЭМ	Наука и инновации	АСЭ	Экологич. решения	ЯОК	Новые бизнесы
ПСР-ПРЕДПРИЯТИЯ	23	13	6	9	10	5	5	12	11

Логика развития ПСР-предприятий 2015-2021



АТОМЭНЕРГОМАШ
РОСАТОМ

УРОВНИ РАЗВИТИЯ ПСР



Реализация ПСР-проектов



АТОМЭНЕРГОМАШ
РОСАТОМ



В соответствии с отраслевой методикой развития ПСР руководители уровней ГД и ГД-1 реализуют не менее 1 личного ПСР-проекта в год



272 ПСР-проекта

реализовано в 2020 году на предприятиях дивизиона



186,7 млн. руб.

общий экономический эффект от реализации ПСР-проектов



ПСР-проект

«Оптимизация процесса управления технологической оснасткой на производственных участках с применением цифровизации» (Атоммаш)

Эффект

- Время на поиск и подачу заявки на перемещение 1 позиции оснастки сократилось с 1,5 ч до 5 мин
- Время на выполнение 1 заявки сократилось с 2,3 ч до 1,7 ч
- Производительность труда увеличилась в 3 раза



ПСР-проект

«Повышение эффективности работы лимитирующего оборудования» (ОКБМ)

Эффект

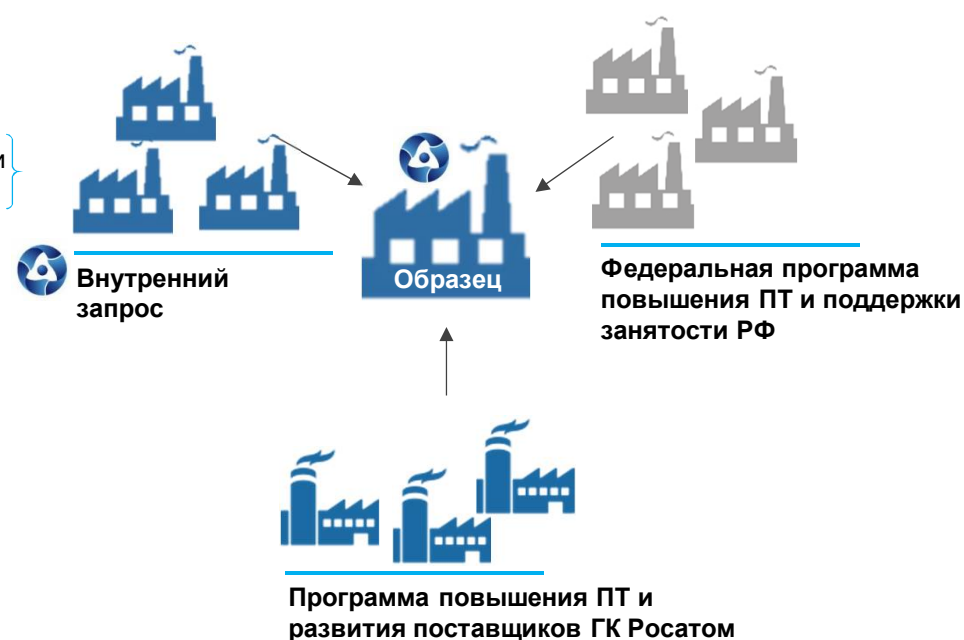
- Запасы сократились в 8,5 раз
- Себестоимость на сварку одного изделия сократилась в 2,6 раза
- Цикл сварки сократился с 28 до 22 часов

Создание ПСР-образцов



АТОМЭНЕРГОМАШ
РОСАТОМ

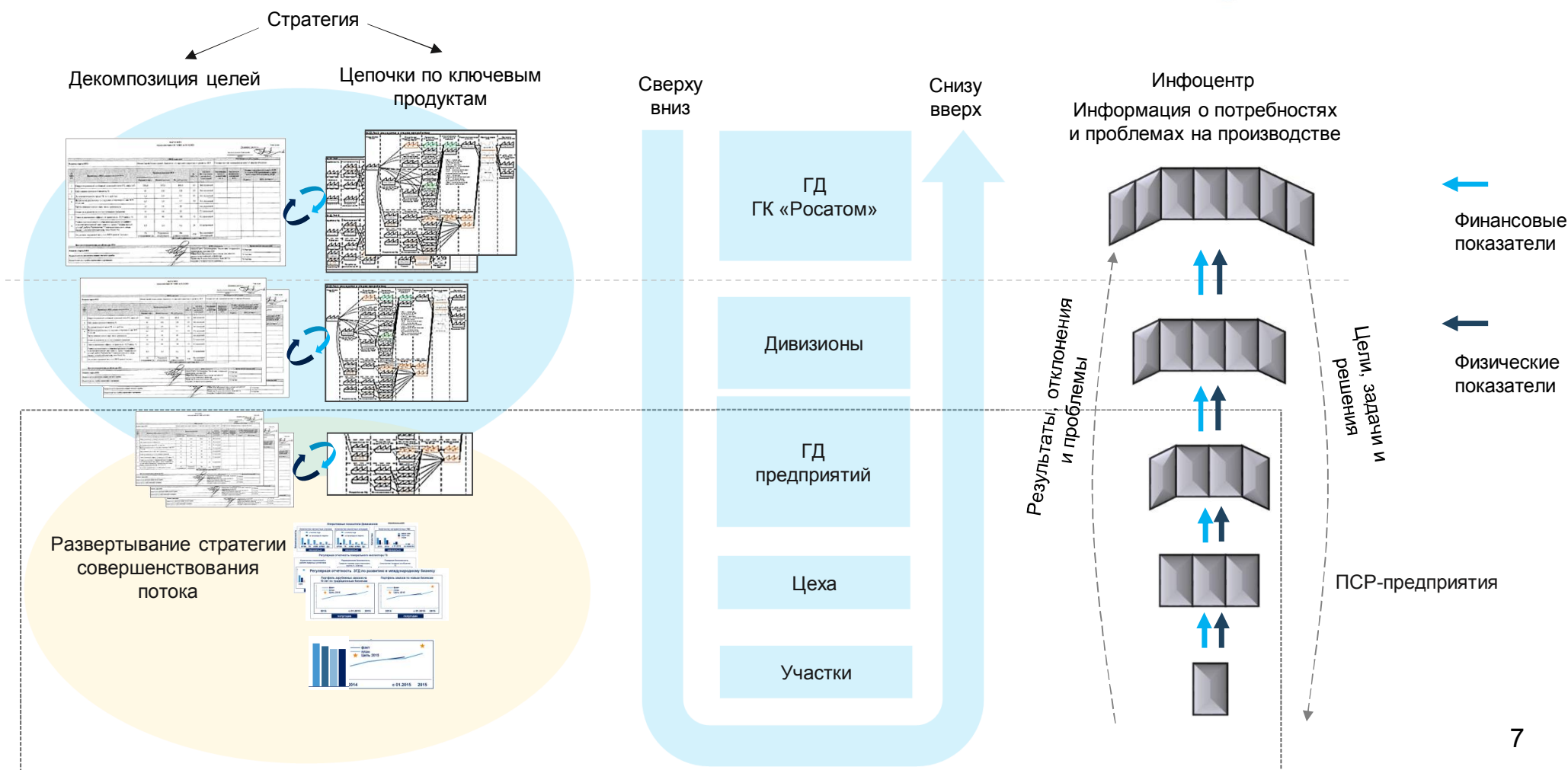
ПСР-образец – передел или процесс в потоках ключевых продуктов организаций ГК «Росатом», в которых достигнут уровень лучших мировых практик в области организации производства



Логика декомпозиции целей по производительности труда до уровня материальных потоков на ПСР-предприятиях



АТОМЭНЕРГОМАШ
РОСАТОМ



ПСР и кризисное управление



АТОМЭНЕРГОМАШ
РОСАТОМ

“ ПСР – это, в том числе, точечная поддержка различных заказов/ПСР-проектов в режиме ЧС, в том числе на предприятиях-поставщиках

Пример:

взаимодействие с машиностроительным предприятием «Криогенмаш» с целью ускорения сроков изготовления оборудования для СПГ-станда



Спасибо за внимание!

Чекмазов Игорь Вячеславович

Руководитель проекта группы проектов ПСР АО «Атомэнергомаш»

1 октября 2021 года

