

Ростех

Инструменты поддержки развития гражданской продукции

ЦВЕТКОВА Юлия Дмитриевна

Директор по управлению персоналом

Госкорпорации Ростех



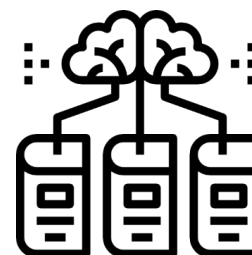
СОВРЕМЕННЫЕ ВЫЗОВЫ И ПЕРЕЧЕНЬ ПРОГРАММ И ПРОЕКТОВ

- Возросшие обязательства по реализации производственной программы и ГОЗ
- Необходимость диверсификации производства и развития гражданской продукции
- Кадровый дефицит в условиях демографической ямы
- Необходимость повышения операционной эффективности

МЕХАНИЗМЫ РЕШЕНИЯ ПРОБЛЕМ И ОТВЕТЫ НА ВЫЗОВЫ



**МАГИСТРАЛЬНЫЕ
ПРОГРАММЫ ПОДГОТОВКИ
КАДРОВ, ПРОГРАММЫ И
ПРОЕКТЫ ПО ПОВЫШЕНИЮ
ИНИЦИАИВНОСТИ
РАБОТНИКОВ**



**ОБУЧЕНИЕ, ПОДГОТОВКА И
РАЗВИТИЕ ПРОЕКТНЫХ
КОМАНД, БИЗНЕС-
АКСЕЛЕРАТОР**

ПРОГРАММА «ВЕКТОР»: ОСНОВНЫЕ ПОКАЗАТЕЛИ ЗА 2018-2023 гг. (5 НАБОРОВ)

ВЫЯВЛЕНИЕ

488 – технологических лидеров Ростеха отобрано из **14 727** заявок на участие в программе от сотрудников Корпорации. Средний возраст – 34 года.

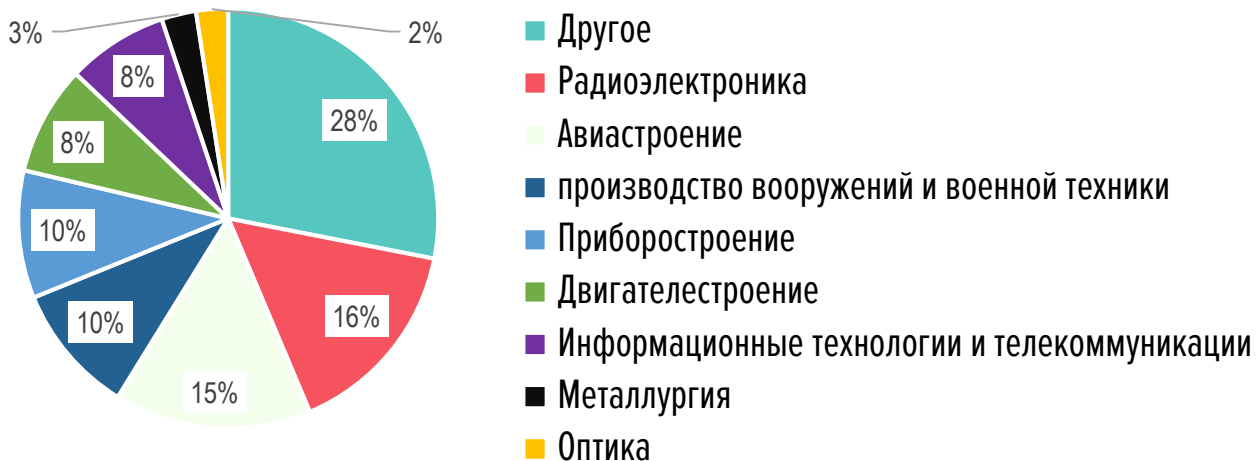
Специалисты – **59 %**

Линейные руководители – **24 %**

Средние руководители – **9 %**

Руководители среднего-высшего звена – **8 %**

Технологическая направленность проектов



ОБУЧЕНИЕ

3 745

проектных идей высокотехнологичных продуктов оформлены в рамках программы

РАЗВИТИЕ ПРОЕКТОВ

36

проектов рекомендованы в **бизнес-акселератор** Корпорации

250 млн рублей

ежегодный лимит на поддержку проектов **бизнес-акселератора** Корпорации

733,5 млн рублей

совокупный объем **одобренного финансирования на реализацию проектов-победителей** программы «ВЕКТОР» в бизнес-акселераторе

Основные критерии отбора проектов в бизнес-акселератор:

- проекты ранних стадий развития
- проекты, связанные с созданием новых высокотехнологичных гражданских продуктов, повышением эффективности текущих производств и т.д.
- проекты, формирующиеся внутри Корпорации на уровне ГО ХК (ИС), организаций Корпорации; срок финансирования не более 2х лет
- прогноз по NPV – положительное значение

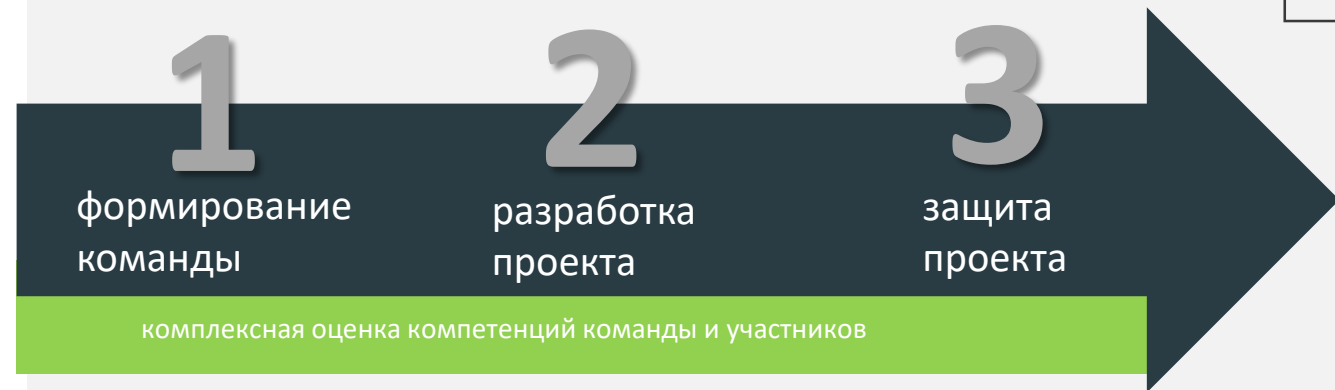
ПРОГРАММА ПРОРЫВ

- технология развития проектных команд;
- программа практического обучения;
- комплексный инструмент диагностики и развития необходимых в современной организации компетенций;
- механизм разработки проектов различных типов;
- подход, при котором формируется эффективная внутренняя коммуникационная среда в организации.

МЕХАНИКА ПРОВЕДЕНИЯ

- целевая аудитория – участники и руководители проектных команд
- формат работы - командное соревнование
- главная задача - разработать проект по предложенному заданию
- команды определяют собственную систему работ и взаимодействия, в конкурентной среде разрабатывают проект и представляют результат экспертной группе
- сопровождают команду 2 эксперта- наставника (технический/ другое спец.направление и гуманитарный)

МОДУЛИ ПРОГРАММЫ



ДЛИТЕЛЬНОСТЬ ПРОГРАММЫ:
3 – 5 дней
(стандартная программа)



УЧАСТНИКИ ПРОГРАММЫ:

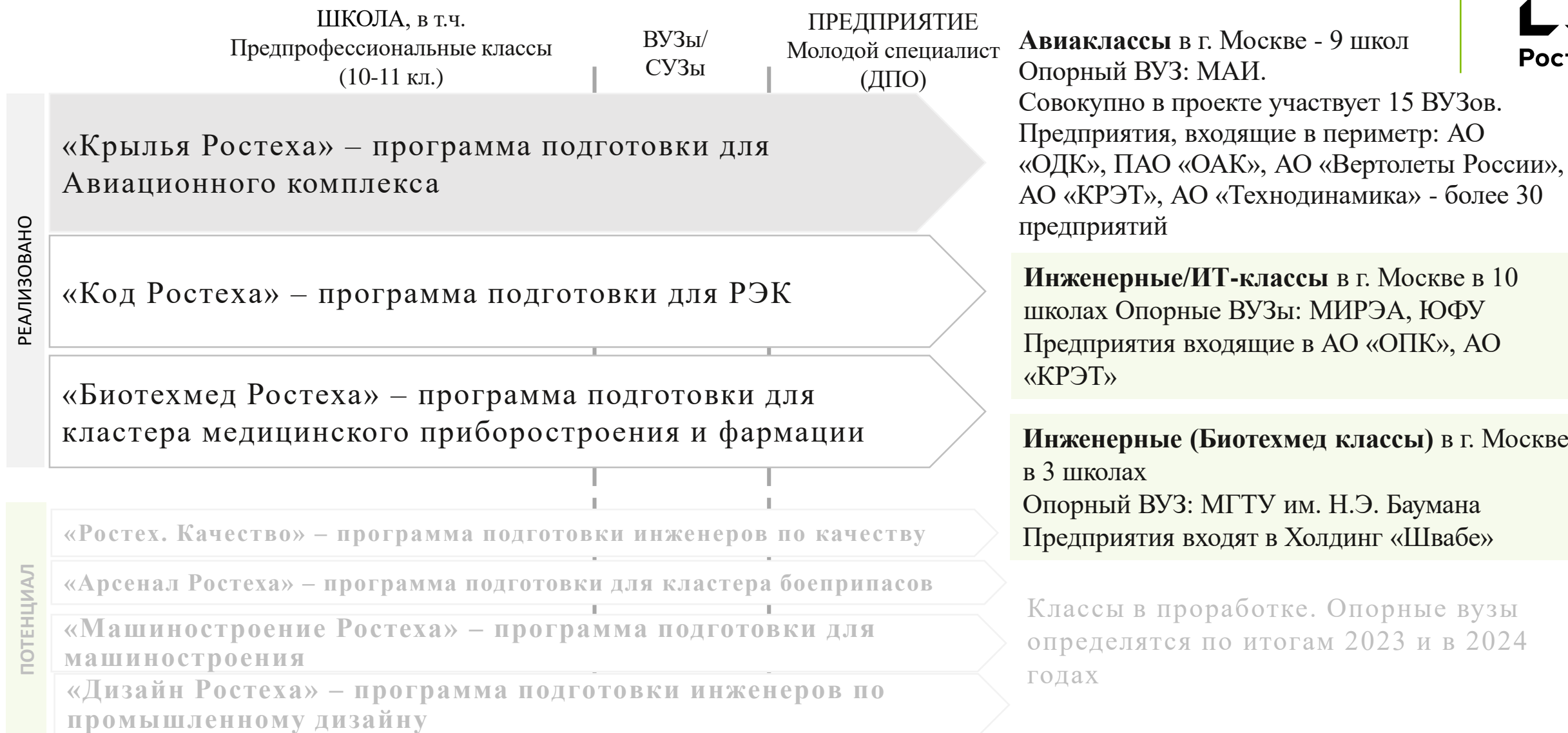
- сотрудники организаций
- студенты учебных заведений (СПО, ВУЗы)
- школьники



ВАРИАНТЫ ПРОВЕДЕНИЯ:

- очно
- дистанционного
- гибрид

Реализация модели опережающей подготовки инженерных кадров



Для Корпорации и организаций Корпорации наиболее актуальна **подготовка специалистов с высшим техническим образованием по программам продолжительностью 5-6 лет с присвоением квалификации «Инженер»**, так как именно на старших курсах осуществляется подготовка по специальным дисциплинам, знание которых требуется выпускникам для работы в организациях Корпорации. Только **по ИТ-направлениям актуальна подготовка продолжительностью 4 года**, т.к. скорость изменений в области информационных технологий очень высокая.

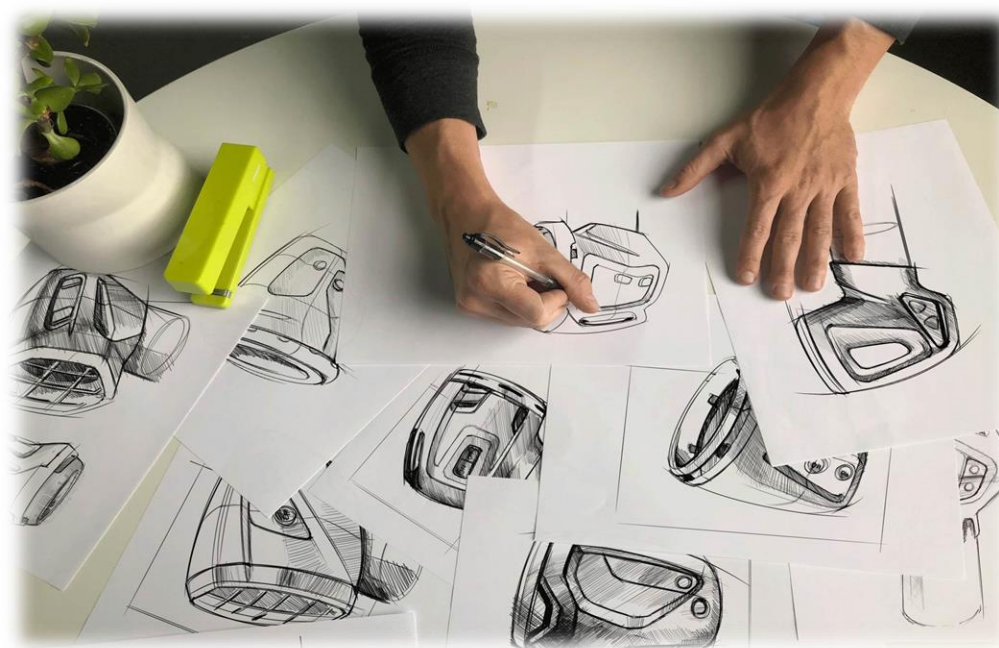
Промышленный дизайн

Потенциал к развитию

- Промышленный дизайн охватывает широчайший круг объектов, от бытовой техники до **высокотехнологичных, наукоёмких изделий**
- К **задачам** промышленного дизайна относятся, в т.ч. **прототипирование производственных установок** и их **интерфейсов, наземного, водного и воздушного транспорта**, включая автотранспорт, самолёты и поезда

Качественный промышленный дизайн позволяет:

- ✓ **Снизить затраты на производство**
оптимизация дизайна ведет к снижению затрат на производство и повышает эффективность использования материалов и ресурсов
- ✓ **Повысить качество продукции**
оптимизация форм и функциональности изделия способствуют повышению его качества и снижению затрат на производство
- ✓ **Быть конкурентоспособным**
в современном мире, где дизайн продукта играет ключевую роль в его восприятии потребителем, разработка качественного дизайна на этапе проектирования может значительно повысить конкурентоспособность продукции
- ✓ **Увеличить долю рынка**
качественный дизайн-проектирование позволяют создать уникальный продукт, который будет выделяться среди конкурентов и привлекать внимание потребителей



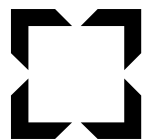
- ✓ **Создать узнаваемый бренд,**
который будет ассоциироваться с высоким качеством и инновациями
- ✓ **Привлечь дополнительные инвестиции**
инвесторы и партнеры с большей вероятностью захотят сотрудничать с компаниями, которые имеют сильный дизайн и могут предложить инновационные продукты
- ✓ **Улучшить взаимодействие с клиентами**
дизайн-проектирование позволяет лучше понять потребности и предпочтения клиентов, что позволяет создавать востребованные на рынке продукты

РОСТЕХ. СРЕДА ДЛЯ РАЗВИТИЯ НОВОГО

Спасибо за внимание!

ЦВЕТКОВА Юлия Дмитриевна

Директор по управлению персоналом
Госкорпорации Ростех



Ростех



среда
для развития
нового

www.rostec.ru

